

COMUNE DI BORDIGHERA  
REGIONE LIGURIA

PROGETTO ESECUTIVO PER LA DIFESA  
E RIPASCIMENTO DELLE SPIAGGE DI BORDIGHERA

3° LOTTO

MITIGAZIONE DEL RISCHIO IDRAULICO DEL  
FIUME ROIA:

TAVOLA N.

25

data

Ottobre 2009

scala

1 : 2.000

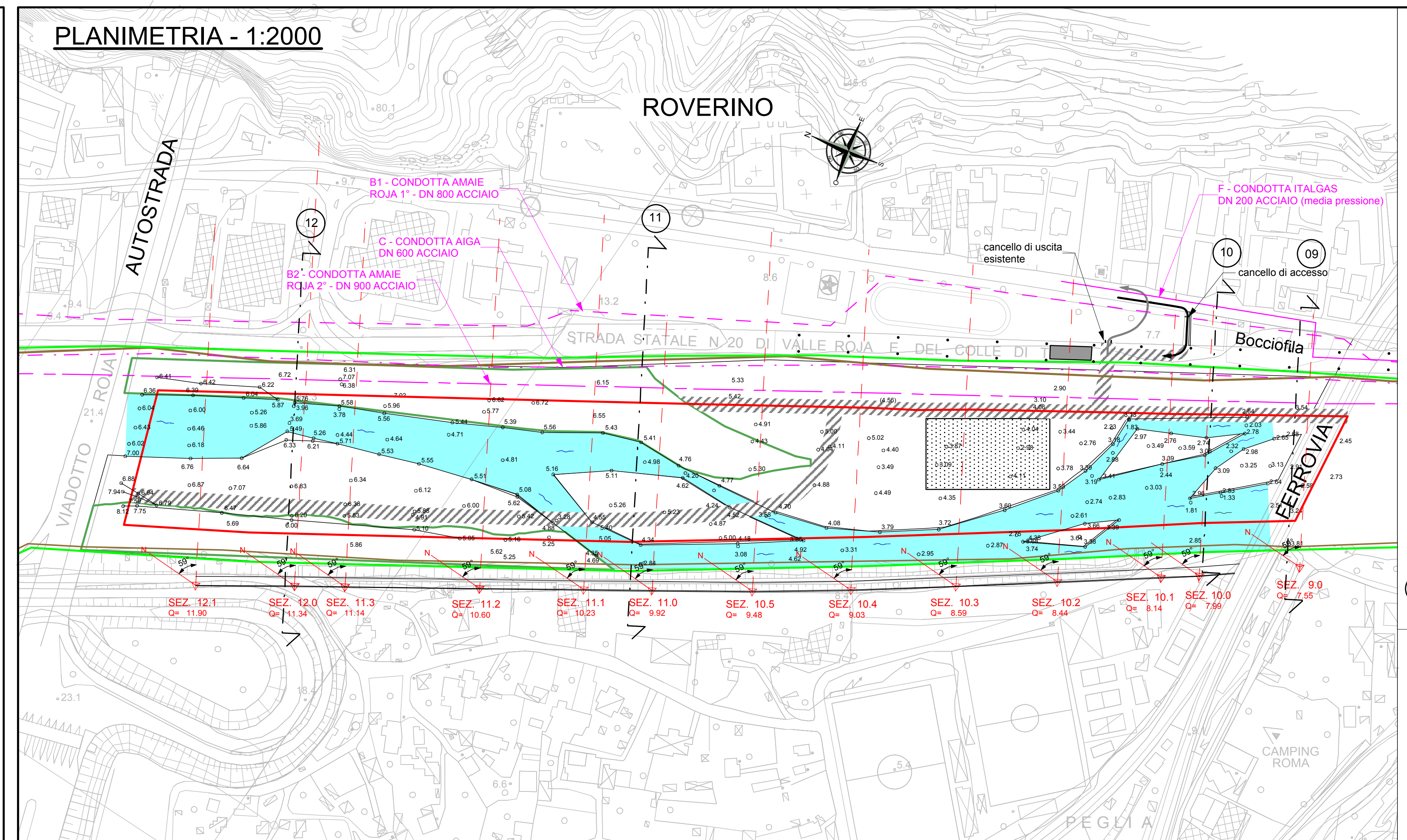
1 : 500

SETTORE 3 (ROVERINO)  
- PLANIMETRIA PARTICOLAREGGIATA E  
SEZIONI DALLA N° 10.0 ALLA N° 10.2  
DELL'AREA DI RIMOZIONE DEL  
MATERIALE LITOIDE

A	PRIMA STESURA	Ottobre 2009
B		
C		
D		
E		

STUDIO SIRITO  
Savona

ing. Giorgio Sirito  
ing. Roberto Sirito



LEGENDA

- SPONDA ALVEO
- SPONDA GOLENALE
- CARTA TECNICA REGIONALE
- RILIEVO 21-01-2009 ALVEI DI MAGRA E ISOLE
- CAPOSALDI E SEZIONI RILEVATE

SCHEMA DELLE SEZIONI

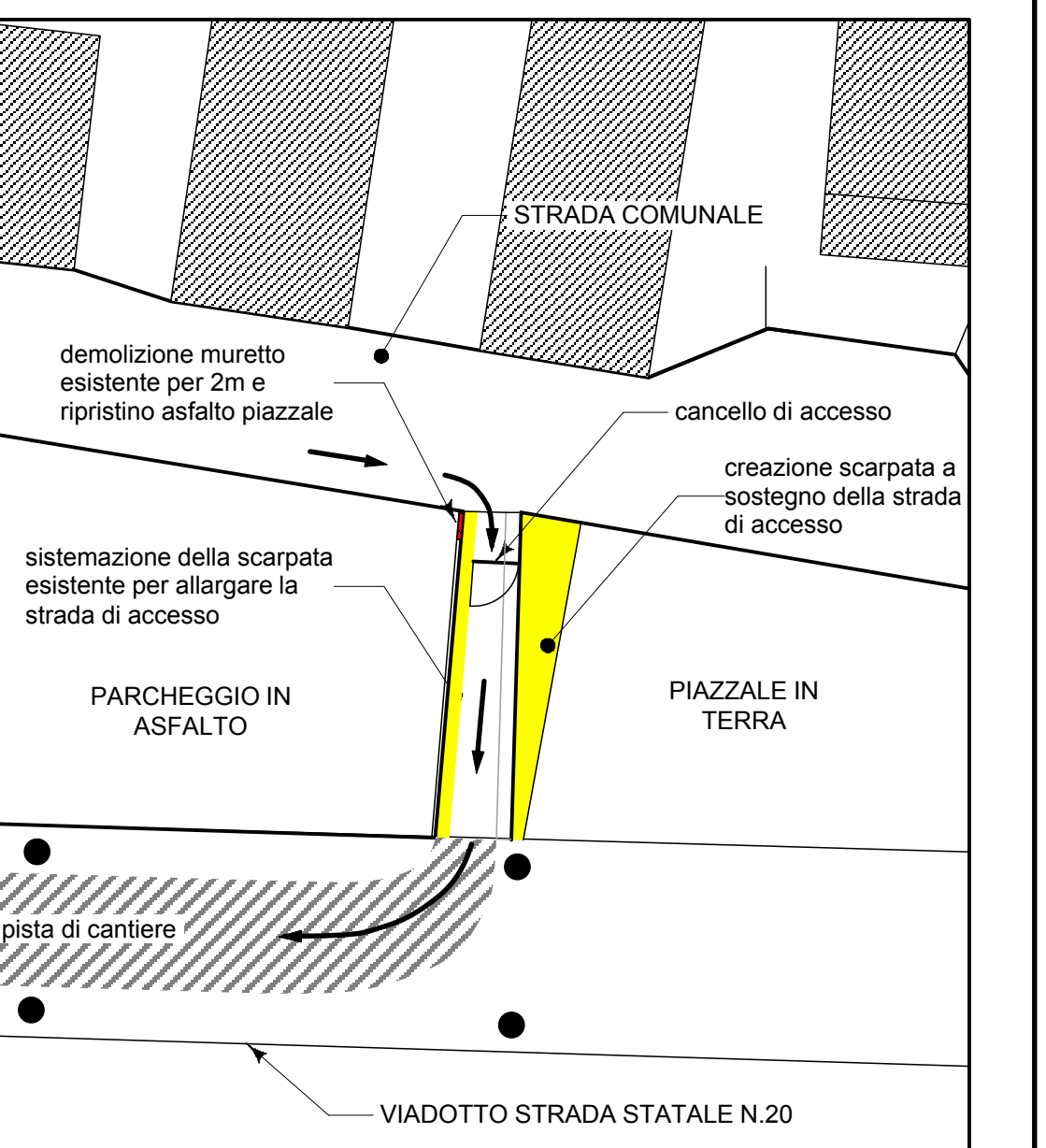


- AREA DI RIMOZIONE DEL MATERIALE LITOIDE (Rilievo alveo di 1° pianta: 21-01-2009)
- AREA DI CANTIERE
- AREA DI DEPOSITO INERTI
- AREE DI RILASCIO VEGETAZIONE RIPARIALE
- PISTA DI SERVIZIO PROVVISORIALE

- B1 - CONDOTTA AMAIE ROJA 1° DN 800 ACCIAIO
- B2 - CONDOTTA AMAIE ROJA 2° DN 900 ACCIAIO
- C - CONDOTTA AIGA DN 600 ACCIAIO
- F - CONDOTTA ITALGAS DN 200 ACCIAIO (media pressione)

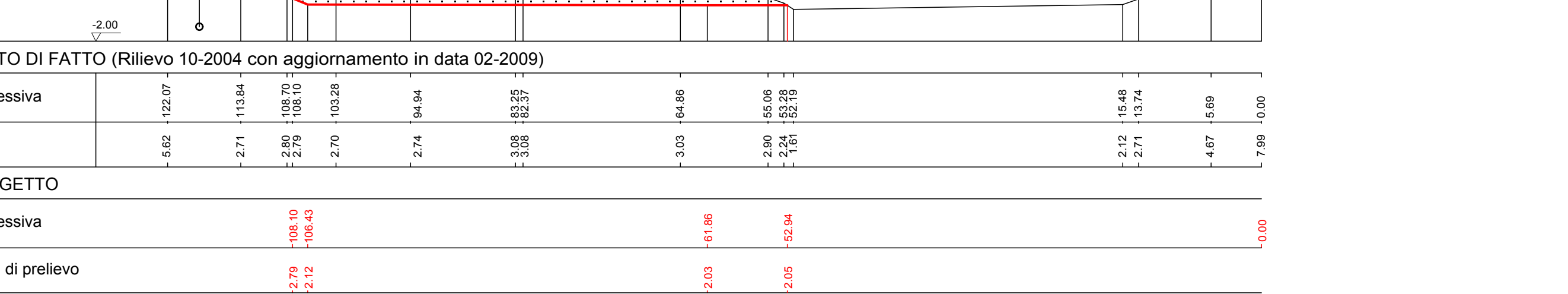
SEZIONI DI PIANO DI BACINO E DI PROGETTO GENERALE APPROVATO (provvedimento dirigenziale di autorizzazione Provincia di Imperia n° h/226 del 10/3/2004)

PARTICOLARE ACCESSO CANTIERE  
1:500



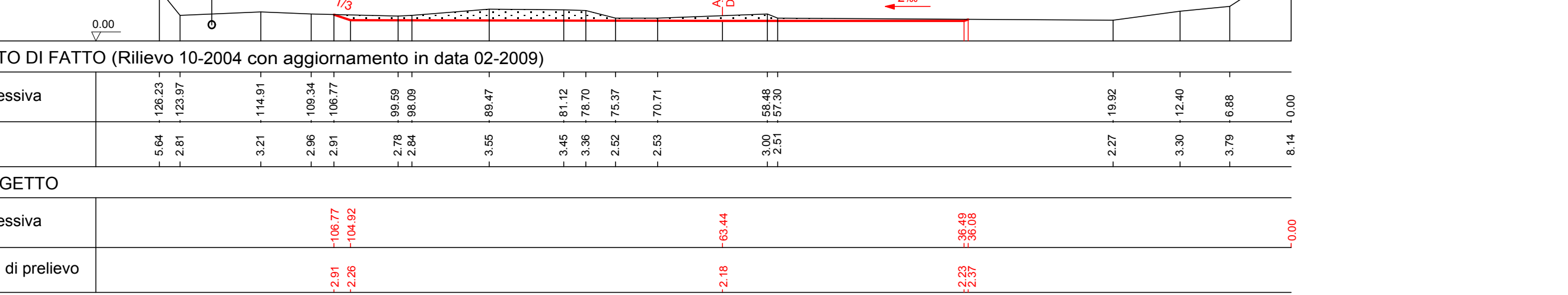
SEZIONI - 1:500

SEZIONE 10.0  
Scala H 1/500  
Scala V 1/500



SEZIONE 10.1

Scala H 1/500  
Scala V 1/500



SEZIONE 10.2

Scala H 1/500  
Scala V 1/500

